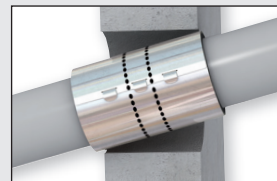
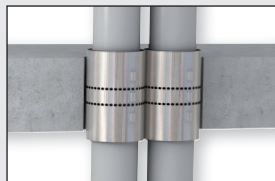
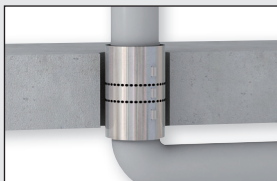
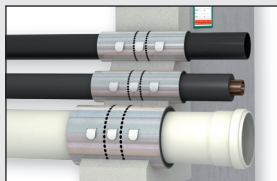


Pacifyre® MK II Kołnierze ogniowe

Zapora dla ognia, dymu i dźwięku

- ✓ Zapewniają bezpieczeństwo
- ✓ Wielokrotnie testowane



Łatwa samodzielna instalacja zgodnie ze standardami

"Proste i innowacyjne"

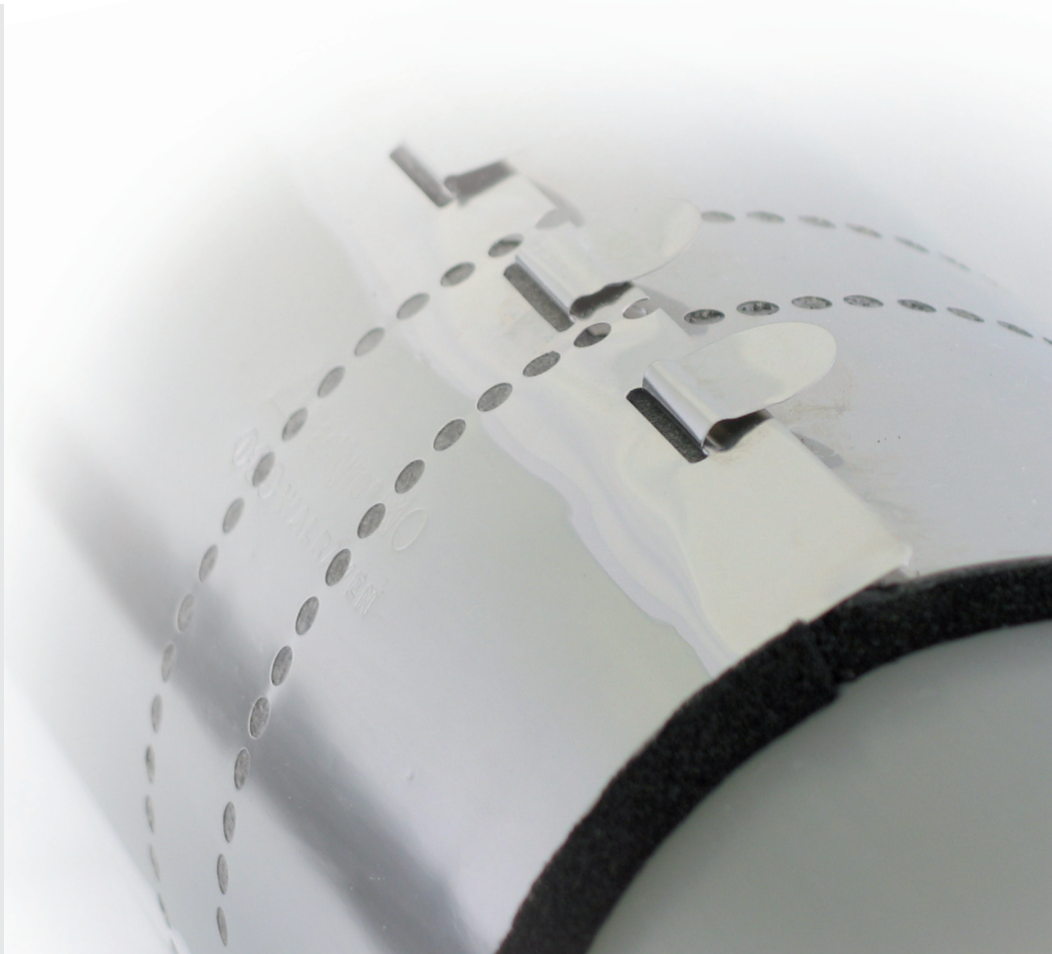
*opinia Jury Holenderskiej
Nagrody Budowlanej*

Szerokie zastosowanie dla poprawy bezpieczeństwa

Pacifyre® MK II to kołnierz ogniowy, to jednocześnie przejście pożarowe, które zapewnia ochronę przepustów rur przed ogniem, dymem. W domach, fabrykach, szpitalach, biurach i innych budynkach użyteczności publicznej Pacifyre® MK II jest instalowany wokół rur przechodzących przez ściany i sufit. Pacifyre® MK II Kołnierze ogniowe to przejścia pożarowe spełniające wszystkie normy budowlane.

Dlaczego należy stosować kołnierze ogniowe?

Zgodnie z obowiązującymi przepisami każdy nowy budynek musi być podzielony na strefy pożarowe. Nie zabezpieczone otwory do prowadzenia instalacji mechanicznych i elektrycznych stanowią niebezpieczeństwo dla zabezpieczeń ogniowych ścian, podłóg i sufitów. Dlatego firma Walraven wprowadziła zabezpieczenia ogniowe, które są przeznaczone: dla rur z tworzyw sztucznych dla rur metalowych.










Silna bariera dla ognia

Jak pokazuje wiele wykonanych testów, Pacifyre® MK II Kołnierze ogniowe spełniają wszystkie standardy. Bardzo łatwo możesz wykonać przejścia pożarowe bez konieczności przechodzenia skomplikowanych szkoleń.

Oszczędności w czasie i kosztach są oczywiste. W skrócie: Pacifyre® MK II Kołnierze ogniowe są produktem innowacyjnym, skutecznym i efektywnym.

Pacifyre® MK II Kołnierze ogniowe zostały przetestowane przez wiele niezależnych europejskich instytucji (zgodnie z EN 1366-3 resp. EN 13501-2). Poniżej rezultaty testów:

Odporność ogniowa	Rury metalowe	Rury z tworzywa sztucznego
Wall of aerated concrete blocks	EI 240	EI 120
Modular wall	EI 120	EI 120
Ceilings	EI 240	EI 120



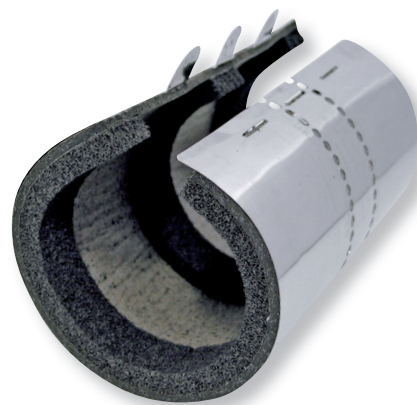
Odwiedź naszą stronę www.walraven.com/pl/produkty-i-serwis/systemy-ochrony-ogniowej by uzyskać więcej informacji.



Zapora dla ognia, dymu i dźwięku

Korzyści operacyjne

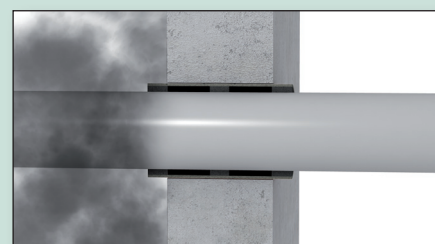
- Przeciwdziałają penetracji ognia
- Przeciwdziałają penetracji dymu
- Nie przenoszą dźwięku
- Nie wymagają okresowego serwisu
- Nie blokują rozszerzania i kurczenia się rur
- Nie zawierają niebezpiecznych materiałów
- Nie wydzielają podczas pożaru toksycznych gazów i dymu



Dymoszczelność

Wiele obrażeń powodują także gazy, których wydzielanie się nie jest bezpośrednio wynikiem spalania. Dzięki trzem paskom pianki dymoszczelnej, Pacifyre® MK II stanowi idealną ochronę.

Pacifyre® MK II zapobiega penetracji dymu do innych pomieszczeń, w każdej sytuacji!

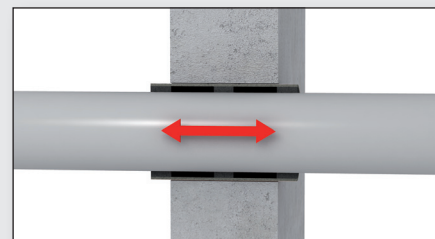


Idealna ochrona przed dymem

Możliwość pracy rur oraz izolacja akustyczna

Normalnej pracy rurociągu towarzyszą wydłużenia oraz drgania np. wynikające ze zmian temperatury lub ciśnienia medium płynącego w rurach. Jeśli ściany rur bezpośrednio, sztywno przylegają do ścian budynku, generowane są dźwięki.

Dzięki paskom pianki Pacifyre® MK II ma możliwość swobodnej pracy a drgania zostają wyizolowane. Pacifyre® MK II także zapobiega przenoszeniu hałasu z jednego pomieszczenia do drugiego.

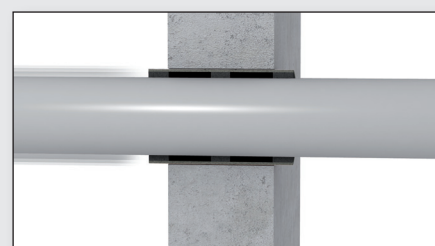


Możliwość swobodnej pracy rur w ścianie

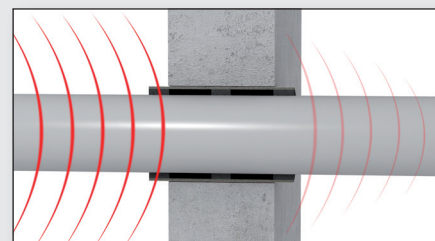
Możliwości tłumienia dźwięku przez Pacifyre® MK II są dokładnie zbadane i określone przez niezależne instytuty badawcze m.in. w Wielkiej Brytanii i Niemczech:

Tłumienie dźwięku dla rur metalowych przy przejściu przez ścianę	
Współczynnik tłumienia dźwięku (WSRI)	Rw 49-50
Test w zgodności z:	BS 2750, Part 3 (Sound Research Laboratories Ltd UK) SRL Test Report C/98/5L/7424/1
Fraunhofer Institut	S9712 - Technical Comment on Noise Control Performance

Pacifyre® MK II Kołnierze ogniowe są jednymi z niewielu zabezpieczeń pożarowych, które jednocześnie chronią przed rozprzestrzenianiem się ognia, dymu oraz dźwięków!



Redukcja oddźwięków pochodzących od drgań



Redukcja transmisji hałasu

Prostota montażu

Pacifyre® MK II można zamontować szybko i łatwo bez użycia żadnych dodatkowych materiałów mocujących. Do montażu wystarczy tylko jedna para rąk. Wystarczy włożyć jednoczęściowy

kołnierz na rurę, zagiąć paski zamykające i wsunąć go w otwór w ścianie lub stropie. Pozostałą pustą przestrzeń pomiędzy kołnierzem a ścianą lub stropem należy uszczelnić zaprawą cementową lub gipsową

w zależności od materiału, z którego wykonana jest przegroda (ściana lub strop). Obok przejścia pożarowego należy umieścić wypełnioną tabliczkę informacyjną Pacifyre® MK II, i gotowe!



1. Włóż kołnierz na rurę



2. Wsuń paski zamykające w szczeliny



3. Zamknij kołnierz zginając paski



4. Wsuń w przegrodę

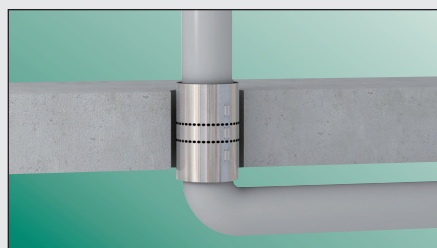


5. Wypełnij zaprawą cementową lub gipsową



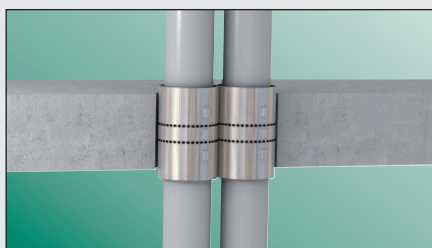
6. Przymocuj Pacifyre® ID-Tabliczkę

Prawie w każdej sytuacji



Rury blisko ściany

Pacifyre® MK II jest odpowiedni w większości przypadków, kiedy miejsce w którym należy wykonać zabezpieczenie pożarowe jest trudno dostępne (np. dostęp tylko z jednej strony). Pacifyre® MK II jest także idealny dla rur usytuowanych bardzo blisko ścian lub stropów.



Rury blisko siebie

Zadaniem powłoki ze stali nierdzewnej jest utrzymanie kołnierzy ogniowych Pacifyre® MK II w miejscu. Dzięki specjalnej konstrukcji pasków zamykających, możliwe jest wykonanie przejścia pożarowego na równoległych rurach prowadzonych blisko siebie.

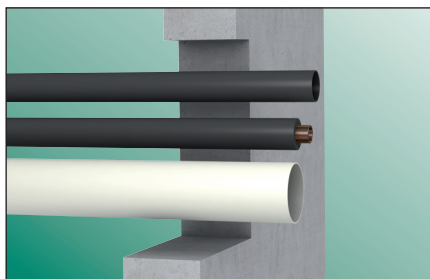


"Największa zaleta? Łatwy do zamontowania przez jedną osobę bez żadnych dodatkowych materiałów."

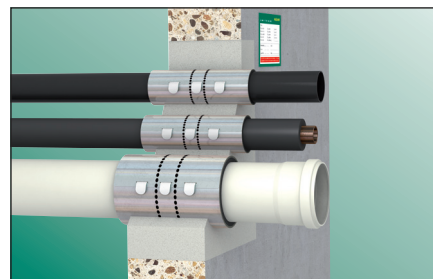
Opinia Jury Holenderskiej Nagrody Budowlanej

Korzyści instalacyjne

- Proste i łatwe w montażu, po krótkim szkoleniu
- Tylko jeden kołnierz na jedno przejście
- Możliwy montaż na rurach blisko siebie
- Zajmuje niewiele miejsca



1. Przejście bez zabezpieczenia



2. Przejście z wykonanym zabezpieczeniem

Jak działają Pacifyre® MK II Kołnierze ogniowe

Kiedy temperatura osiąga 140 °C kołnierz ogniowy Pacifyre® MK II zaczyna puchnąć. Przy rurach metalowych działanie kołnierza powoduje uszczelnienie ogniod-

porne przestrzeni pomiędzy rurą a ścianą. W przypadku rur z tworzyw sztucznych Pacifyre® MK II zabezpiecza otwór w ścianie całkowicie zamykając rurę.

Pacifyre® MK II chroni pomieszczenia przed ogniem i dymem, dając ludziom przebywającym w nich czas na bezpieczną ewakuację.



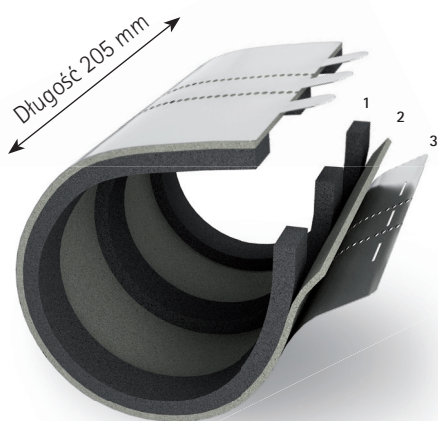
1. Wybuch pożaru przyległym pomieszczeniu



2. Ogień rozprzestrzenia się i uruchamia system alarmowy



3. Pacifyre® MK II zaczyna działać i daje ludziom czas na opuszczenie niebezpiecznych stref



Budowa

Pacifyre® MK II składają się z:

1. Pasków pianki dymoszczelnej (ochrona przed dymem i izolacja dźwiękowa)
2. Wyłożenie pęczniące (aktywuje się pod wpływem ognia)
3. Powłoka ze stali nierdzewnej zapewniająca prawidłowy rozkład nacisków oraz pełniącą funkcję rury ochronnej

"Po prostu rozwiązanie!"

Opinia Jury Holenderskiej
Nagrody Budowlanej

Tabele doboru

Pacifyre® MK II Kołnierze ogniowe są dostępne dla wszystkich typowych rozmiarów, zarówno dla rur z tworzyw sztucznych jak i metalowych. Nietypowe rozmiary dostępne są na zapytanie.

Rury stalowe z izolacją z wełny min. 80 kg/m³

Nr kat.	Wymiar rury			Grubość izolacji	Ø wier. otworu
	DN	(")	Øzew. (mm)		
214 1 069071	15	1/2	21,3	25	106
214 1 075077	20	3/4	26,9	25	112
214 1 084086	25	1	33,7	25	119
214 1 090092	32	1 1/4	42,4	25	127
214 1 168170	40	1 1/2	48,3	60	203
214 1 180182	50	2	60,3	60	215
214 1 195197	65	2 1/2	76,1	60	231
214 1 207209	80	3	88,9	60	244
214 1 228230	100	4	108,0	60	263
214 1 234236	100	4	114,3	60	269
214 1 252254	125	5	133,0	60	288
214 1 258260	125	5	139,7	60	295
215 1 283285	150	6	165,1	60	320
216 1 337339	200	8	219,1	60	374
217 1 391393	250	10	273,0	60	428

Rury miedziane z izolacją z wełny min. 80kg/m³

Nr kat.	Øzew. rury (mm)	Grubość izolacji	Ø wier. otworu
214 1 042044	12	15	77
214 1 045047	15	15	80
214 1 048050	18	15	83
214 1 051053	22	15	87
214 1 057059	28	15	93
214 1 063065	35	15	100
214 1 072074	42	15	107
214 1 144146	54	45	179
214 1 153155	64	45	189
214 1 159161	70	45	195
214 1 162164	74	45	199

Rury żeliwne z izolacją z wełny min. 80 kg/m³

Nr kat.	Wymiar rury		Grubość izolacji	Ø wier. otworu
	DN	Øzew. (mm)		
214 1 177179	50	58	60	213
214 1 198200	70	78	60	233
214 1 228230	100	110	60	265



Rury stalowe z izolacją z kauczuku

Nr kat.	Wymiar rury			Grubość izolacji	Ø wier. otworu
	DN	(")	Øzew. (mm)		
214 1 060062	15	1/2	21,3	20	96
214 1 066068	20	3/4	26,9	20	102
214 1 072074	25	1	33,7	20	109
214 1 081083	32	1 1/4	42,4	20	117
214 1 108110	40	1 1/2	48,3	30	143
214 1 120122	50	2	60,3	30	155
214 1 135137	65	2 1/2	76,1	30	171
214 1 147149	80	3	88,9	30	184
214 1 168170	100	4	108,0	30	203
214 4 164166	100	4	114,3	25*	209
214 4 189191	125	5	139,7	25*	281
214 4 218220	150	6	165,1	25*	306
214 4 267269	200	8	219,1	25*	360
214 4 319321	250	10	273,0	25*	414
214 4 373375	300	12	324,0	25*	465

*Średnice zewnętrzne od 114mm wymagają doizolowania wełną mineralną doczołowo do ściany, zgodnie ze schematem montażowym na stronie 26 aprobaty technicznej AT-15-6753/2013"

Rury miedziane z izolacją z kauczuku

Nr kat.	Øzew. rury (mm)	Grubość izolacji	Ø wier. otworu
214 1 042044	12	15	77
214 1 045047	15	15	80
214 1 048050	18	15	83
214 1 051053	22	15	87
214 1 057059	28	15	93
214 1 063065	35	15	100
214 1 072074	42	15	107
214 1 114116	54	15	149
214 1 123125	64	30	159
214 4 129131	70	30	165
214 4 132134	74	30	175

Rury z tworzywa sztucznego

Nr kat.	Øzew. rury (mm)	Ø wier. otworu
215 1 015017	15	50
215 1 018020	20	55
215 4 024026	25	66
215 4 030032	32	67
215 4 039041	40	75
215 4 048050	50	85
215 4 054056	56	91
215 4 063065	63	98
215 4 075077	75	110
215 4 090092	90	125
215 4 108110	110	145
215 8 123125	125	174
215 8 159161	160	195

Inne produkty w systemie Pacifyre

Pacifyre® MK II jest częścią Systemu Ochrony Ogniowej. System ten zawiera wiele innych produktów, które mogą być użyte

w kombinacji z Pacifyre® MK II, np.:

- Pacifyre® EFC Opaski ogniowe
- Pacifyre® ID-Tabliczka

Pacifyre® EFC Opaski ogniowe

- Idealnie nadają się do miejsc trudnodostępnych np. w narożnikach pomieszczeń
- Niewielka grubość taśmy pecznijącej w porównaniu z innymi rozwiązaniami
- Nadaje się do zastosowania w pomieszczeniach wilgotnych
- Pomaga rozwiązać wiele problemów dzięki możliwości szybkiego dostosowania



Pacifyre® ID-Tabliczka

- Do oznaczania miejsc gdzie zamontowane są zabezpieczenia Pacifyre®. Nr kat. 214-9-999905 (do montażu na ścianach i stropach)



Walraven Wsparcie Techniczne

Szerokie doświadczenie w rozwiązywaniu problemów technicznych

Stały rozwój technologii w budownictwie oraz zmiany w przepisach prawa budowlanego powodują że prace przy wykonywaniu mocowania instalacji i przejść pożarowych stają się coraz bardziej skomplikowane. Podczas projektowania instalacji w nowoczesnym budynku może pojawić się szereg problemów, których rozwiązanie

wymaga zaawansowanej wiedzy i biegłej znajomości tematu. Inżynierowie Walraven posiadają duże doświadczenie w rozwiązywaniu tego typu problemów.

Wsparcie projektowe oraz instruktaż na placu budowy

W oparciu o nasze systemy, oferujemy szeroki zakres doradztwa technicznego w zakresie:

- Mocowania rurociągów, kanałów wentylacyjnych i tras kablowych
- Budowy konstrukcji wsporczych dla kolektorów słonecznych i urządzeń ustawianych na dachach
- Wykonywania podkonstrukcji
- Rozmieszczania układów punktów stałych i elementów ślizgowych
- Wykonywania przejść pożarowych
- Usług prefabrykacyjnych
- Wykonywania obliczeń
- Instrukcje montażu
- Udzielania porad na placu budowy







Nasza wiedza jest dostępna dla Ciebie!

W przypadku indywidualnych wymagań Personel Techniczny Walraven jest przygotowany do udzielenia fachowych porad oraz wykonania obliczeń dla całości lub części projektu.









Testy i certyfikaty

Certyfikaty

	Kraj	Instytut	Rodzaj aprobaty	Numer
	Belgium	ISIB	Technisch Advie	Dossier nr 2004-G-044
	Czech Rep.	TZUS	Certifikát	c 0080-010534
	Germany	DIBt	Allgem. bauaufsichtliche Zulassung	Z-19.17-1737
	Netherlands	Efectis	Classificatie EN-13501-2	
	Poland	ITB COBR	Aprobata Techniczna Certifikat Zgodności	AT-15-6753/2005 Nr :139/2005
	Sweden	SWEDCERT	Certificate 0555	Registration Nr. 992/02

Homologacja

		
BS 476 PART 20	NEN 6069 prEN 1366-3	DIN 4102-11 (a) / DIN EN-1366-3 (b)
Test IF00044b	Homologacja 2003-CVB-R0150	Test 210003988 (a)
Test IF01047	Homologacja 2003-CVB-R0054	Test 210003988-01 (a + b)
Test IF01061	Homologacja 2003-CVB-R0055	Test 210003988-02 (a + b)
Test IF01062	Homologacja 2003-CVB-R0056	
Test IF01034	Test 2003-CVB-R0053	
		
PN-EN 13501-2 / PN EN 1363-3	EN 1366-3 NF EN 13501-2	BS 476-20&22
Test LP-974.2/03 Strop	Test Nr. RS06-053	LPL177 Ściana i Strop
Test LP-974.1/03 Ściana		

Testy izolacji akustycznej wykonane przez niezależne instytuty badawcze

		
SRL Ltd BS EN ISO 140-3 / BS 2750	AIRO Ltd BS 2750 / BS 5821	Fraunhofer Institut Bauphysik
Airborne Sound Transmission C/98/5L/7424/1	Sound reduction index L/2570	Schallschutzprüfung S 9712-003-332160

Poland (Lithuania – Latvia – Estonia)

Walraven Sp. z o.o. | ul. Isep 3 | 31-588 Kraków (PL) | Tel. +48 (0)12 684 00 95 | Fax +48 (0)12 684 28 01 | info.pl@walraven.com

Walraven Group

Mijdrecht (NL) · Tienen (BE) · Bayreuth (DE) · Banbury (GB) · Malmö (SE) · Grenoble (FR) · Barcelona (ES) · Kraków (PL)

Mladá Boleslav (CZ) · Moscow (RU) · Kyiv (UA) · Detroit (US) · Shanghai (CN) · Dubai (AE) · Budapest (HU)