



PŁYTY STYROPIANOWE O PODWYŻSZONYCH STANDARDACH TERMOIZOLACYJNYCH ALFA PASSIVE

OPIS

Płyty styropianowe ALFA PASSIVE oznaczone są kodem wg normy PN-EN 13163:2009
EPS-EN 13163-T2-L2-W2-S2-P4-BS115-DS(N)2-DS(70,-)1-TR100

Są to płyty w kolorze szarym, produkowane na bazie surowca z dodatkiem grafitu, który poprawia właściwości izolacyjne płyt.

ZASTOSOWANIE

- Izolacja termiczna ścian oraz stropów od spodu w Bezspoinowych Systemach Ociepleń [BSO], czyli w ociepleniach wykonywanych metodą lekką-mokrą,
- izolacja ściana z okładziną i wentylowaną szczeliną powietrzną,
- izolacja cieplna wieńcowa wykonana jako szalunek tracony pod tynk oraz izolacja nadproży i ościeży,
- izolacja stropów żelbetonowych wykonana jako deskowanie tracone,
- izolacja cokołów w Bezspoinowych Systemach Ociepleń [BSO].

Płyty styropianowe ALFA PASSIVE nie mogą być stosowane w bezpośrednim kontakcie z substancjami działającymi destrukcyjnie na polistyren, np.: rozpuszczalniki organiczne jak aceton, benzen, terpentyna, benzyna.

TRZY ODMIANY PŁYT „ALFA PASSIVE”



1. **płyty na zakładkę, produkowane w technologii automatowej**
(każda płyta formowana oddzielnie):

- Dostępne wymiary płyt: 1012x514 [mm].
- Grubość płyt: 50,60,80,100,120 [mm].
- Wykończenie płyt: krawędzie na zakładkę (głębokość zakładki – 15 [mm]).



2. **płyty na zakładkę, wycinane z bloków**

- Dostępne wymiary płyt: 1000x500 [mm].
- Grubość płyt: od 50 [mm] do 150 [mm], ze stopniowaniem co 10 [mm].
- Wykończenie płyt: krawędzie na zakładkę (głębokość zakładki – 15 [mm]).



3. **płyty o krawędziach prostych, wycinane z bloków**

- Dostępne wymiary płyt: 1000x500 [mm].
- Grubość płyt: od 10 [mm] do 200 [mm], ze stopniowaniem co 10 [mm] - możliwość produkcji innych grubości na indywidualne życzenie
- Wykończenie płyt: krawędzie gładkie

DANE TECHNICZNE

Tab.1
Deklarowany opór cieplny RD dla poszczególnych grubości wyrobu

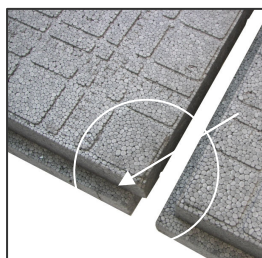
Grubość [mm]																			
10	20	30	40	50	60	70	80	90	100	110	120	130	140	150	160	170	180	190	200
Opór cieplny RD [m²K/W]																			
0,30	0,60	0,95	1,25	1,60	1,90	2,25	2,55	2,90	3,20	3,55	3,85	4,15	4,50	4,80	5,15	5,45	5,80	6,10	6,45

Tab. 2
Wymiary i pakowanie

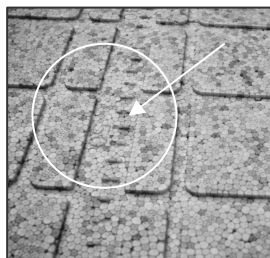
Wyszczególnienie	Objętość paczek, powierzchnia płyt i liczba płyt w opakowaniu w zależności od grubości płyt																			
Grubość [mm]	10	20	30	40	50	60	70	80	90	100	110	120	130	140	150	160*	170*	180*	190*	200*
Liczba płyt w paczce [szt.]	60	30	20	15	12	10	8	7	6	6	5	5	4	4	4	3	3	3	3	3
płyty produkowane w technologii automatowej – wymiar 1012x514 [mm], zakładka 15 [mm] powierzchnia krycia płyty – 997 [mm] x 499 [mm]																				
Objętość paczki (płyty frezowane) [m³]	x	x	x	x	0,29 850	0,29 850	x	0,27 860	x	0,29 850	x	0,29 850	x	x	x	x	x	x	x	x
Powierzchnia płyt (płyty frezowane) [m²]	x	x	x	x	5,97	4,98	x	3,48	x	2,99	x	2,49	2,00	x	x	x	x	x	x	x
płyty produkowane metodą cięcia z bloku – wymiar 1000x500 [mm] powierzchnia krycia płyty – 1000 [mm] x 500 [mm]																				
Objętość paczki (płyty gładkie) [m³]	0,300 00	0,300 00	0,300 00	0,300 00	0,300 00	0,300 00	0,280 00	0,280 00	0,270 00	0,300 00	0,275 00	0,300 00	0,260 00	0,280 00	0,300 00	0,240 00	0,255 00	0,270 00	0,285 00	0,300 00
Powierzchnia płyt (płyty gładkie) [m²]	x	x	x	x	6,00	5,00	4,00	3,50	3,00	3,00	2,50	2,50	2,00	2,00	2,00	1,50	1,50	1,50	1,50	1,50
płyty produkowane metodą cięcia z bloku – wymiar 1000x500 [mm], zakładka 15 [mm] powierzchnia krycia płyty – 985 [mm] x 485 [mm]																				
Objętość paczki (płyty frezowane) [m³]	x	x	x	x	0,286 64	0,286 64	0,267 53	0,267 53	0,257 97	0,286 64	0,262 75	0,286 64	0,248 42	0,267 53	0,286 64	0,229 31	0,243 64	0,257 97	0,272 30	0,286 64
Powierzchnia płyt (płyty frezowane) [m²]	x	x	x	x	5,73	4,78	3,82	3,34	2,87	2,87	2,39	2,39	1,91	1,91	1,91	1,43	1,43	1,43	1,43	1,43
* - płyty frezowane dostępne tylko w Zakładzie produkcyjnym Gorzów																				

CECHY SZCZEGÓLNE PŁYT AUTOMATOWYCH

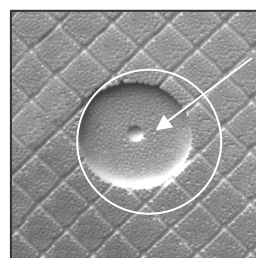
Płyty na zakładkę, produkowane w technologii automatowej –
(każda płyta formowana oddzielnie):



- każda płyta produkowana oddzielnie w formie,
- krawędzie na zakładkę



- trwale naniesiona podziałka ułatwiająca przycinanie płyt



- trwale naniesiona miejsca prawidłowego kotwienia do ściany

Uwaga: W przypadku montażu płyt produkowanych metodą automatową, wymagane jest dodatkowe mocowanie mechaniczne powyżej linii gruntu.

Tab. 3
Parametry

Typy płyt		Alfa Passive	
Kod wyrobu (oznacza deklarowane poziomy lub klasy właściwości wyrobu)		EPS-EN 13163-T2-L2-W2-S2-P4-BS115-DS(N)2-DS(70,-)1-TR100	
Deklarowane właściwości wyrobu wg normy PN-EN 13163:2009	Jednostka miary	Wymagania lub tolerancje	
		Kody klas lub poziomów	Wartości
Grubość (klasa tolerancji wymiarów)	[mm]	T2	± 1
Długość (klasa tolerancji wymiarów)	[mm]	L2	± 2
Szerokość (klasa tolerancji wymiarów)	[mm]	W2	± 2
Prostokątność na długości i szerokości (klasa tolerancji wymiarów)	[mm/mm]	S2	$\pm 2/1000$
Płaskość (klasa tolerancji wymiarów)	[mm]	P4	± 5
Poziomy wytrzymałości na zginanie	[kPa]	BS115	≥ 115
Klasy stabilności wymiarowej w stałych normalnych warunkach laboratoryjnych ¹	[%]	DS(N)2	$\pm 0,2$
Poziomy stabilności wymiarowej w określonych warunkach temperatury i wilgotności ²	[%]	DS(70,-)1	≤ 1
Poziomy wytrzymałości na rozciąganie prostopadłe do powierzchni czołowych	[kPa]	TR100	≥ 100
Deklarowany współczynnik przewodzenia ciepła	[W/(m·K)]	[-]	$\leq 0,031$
Deklarowany opór cieplny (zmienny wraz z grubością płyt)	[m ² K/W]	oznaczony na opakowaniu	
Reakcja na ogień	Od A do F	Euroklasa	E

DOPUSZCZENIA

Deklaracja zgodności WE NR 38/2012 z Normą PN-EN 13163:2009.
 Attest higieniczny EPS nr HK/B/0009/01/2011

KONTAKT

BIURO OBSŁUGI KLIENTA – OLSZTYN
 ul. Towarowa 17A, 10-416 Olsztyn
 tel. (+4889) 538 78 51 lub 52, fax (+4889) 538 78 50
 e-mail: bokolsztyn@yetico.com

BIURO OBSŁUGI KLIENTA – GALEWICE
 ul. Przemysłowa 5, 98-405 Galewice
 tel. (+4862) 783 80 89 lub 25, fax (+4862) 783 80 22
 e-mail: bokgalewice@yetico.com

BIURO OBSŁUGI KLIENTA – GORZÓW WLKP
 ul. Mosiężna 14, 66-400 Gorzów Wielkopolski
 tel. (+4895) 720 97 01 lub 02, fax (+4895) 720 97 30
 e-mail: bokgorzow@yetico.com

Centrala: YETICO S.A., ul. Towarowa 17A, 10-416 Olsztyn, tel. (+4889) 538 78 11, fax (+4889) 538 78 10, e-mail: yetico@yetico.com, www.yetico.com