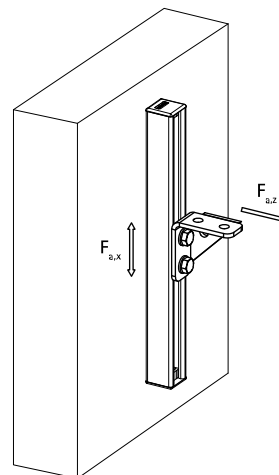


BIS Strut Kątowniki wzmocnione 90° (BUP1000)

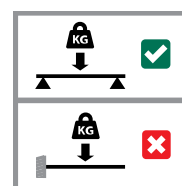
(H 28 25)

do budowy i wzmacniania konstrukcji z szyn montażowych Strut



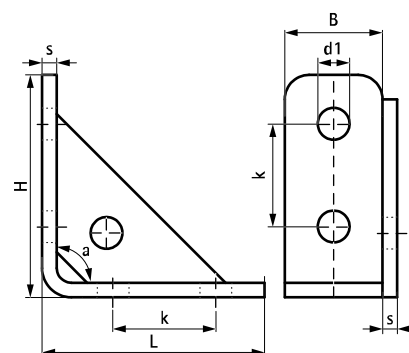
Zalety i właściwości

- wzmocniony kątownik do wykonywania stabilnych połączeń między szynami Strut
- krawędzie łączników są zaokrąglone, co znacznie ułatwia montaż
- materiał: stal odpuszczana po hartowaniu
- pokrycie powierzchni: produkt jest elementem systemu BIS UltraProtect® 1000
- odpowiednie także do zastosowań na zewnątrz budynków
- odporność min. 1000 godzin w teście mgły solnej (max 5% czerwonej rdzy) zgodnie z ISO 9227



Nr kat.	L	B	H	s	d1	k	a	Dla szyny	F _{a,z}	F _{a,z 2}	F _{a,x}	F _{a,x 2}	Pud.
		(mm)	(mm)	(mm)	(mm)	(mm)	(°)		(N)	(N)	(N)	(N)	
66588291	91 mm	40	91	6	Ø 13	42	90°	Strut	4 000	8 000	3 000	7 000	25

F_{a,z}: Max. dopuszczalne obciążenie wg. RAL GZ-655D (dla szyny 41x41x1.5).
F_{a,z2}: Max. dopuszczalne obciążenie (dla szyny 41x41x2.5).
F_{a,x}: max. dopuszczalne obciążenie zgodnie z RAL GZ-655D (z szyną 41x41x1.5 dokręcone 2 x M12 - 30Nm).
F_{a,x2}: Max. dopuszczalne obciążenie (dla szyny 41x41x2.5 i śrub 2 x M12 - 60Nm).



Uzupełnienie

BIS RapidStrut® Szyny montażowe