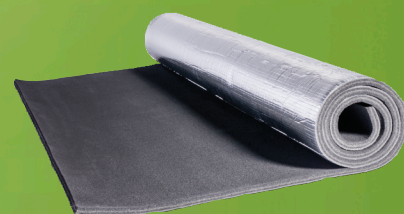


ArmaComfort®
AB ALU Plus

DOSKONAŁY KOMFORT AKUSTYCZNY



- Cienkie, bardzo wydajne rozwiązanie izolacji akustycznej dla rur kanalizacji bytowej i deszczowej, a także dla kanałów wentylacyjnych, urządzeń klimatyzacyjnych etc
- Doskonałe właściwości
- Ochrona przed kondensacją i minimalizacja ryzyka korozji
- System łatwy w montażu i eksploatacji
- Euroklasa B-s1,d0
- Izolacyjność od dźwięków powietrznych = 22,2 dB(A) przy przepływie (2.0 l/s)

Dane Techniczne - ArmaComfort® AB Alu Plus

Krótki opis	ArmaComfort® AB Alu Plus łączy doskonale właściwości akustyczne i wysoką klasę reakcji na ogień B-s1,d0 aby zwiększyć bezpieczeństwo ludzi i zabezpieczać przed korozją
Rodzaj materiału	System wielowarstwowy składa się z bariery akustycznej epdm-eva 2mm grubości z folią aluminiową i warstwą pianki elastomerycznej ArmaFlex® 9mm o właściwościach tłumienia dźwięków materiałowych
Kolor	Pokrycie aluminiowe czarnej bariery akustycznej połączonej z czarną pianką
Właściwości materiału	ArmaComfort® AB Alu Plus oferują nadzwyczajną trwałość
Zastosowanie	ArmaComfort® AB Alu Plus jest używana jako izolacja akustyczna rur kanalizacji bytowej, ściekowej i deszczowej kanałów wentylacyjnych, urządzeń klimatyzacyjnych w budynkach mieszkalnych i komercyjnych.
Uwagi	Dostępna jest deklaracja właściwości użytkowych zgodnie z artykułem 7 rozporządzenia EU nr 305/2011 na stronie: www.armacell.com/DoP .

Własność	Wartość/Podstawa	Certyfikat ^{*1}	Uwagi
Zakres temperatur			
Temperatury stosowania	max. temperatura czynnika +110 °C	EU 5934	badanie zgodnie z EN 14706 oraz PN-EN 14304
Deklarowana przewodność cieplna			
Przewodność cieplna	$\vartheta_m \pm 0$ °C $\lambda =$	EU 5934	Deklarowana zgodnie z EN ISO 13787 Badana zgodnie z EN 12667
	λ 0,042 W(m · K) $[42 + 0,1 \cdot \vartheta_m + 0,0009 \cdot \vartheta_m^2]/1000$		
Przenikanie pary wodnej			
Współczynnik oporu przeciw dyfuzji pary wodnej ¹	$\mu \geq 10.000$	EU 5934	zgodnie z EN 12086 oraz EN 13469
Właściwości pożarowe			
Europejska klasa reakcji na ogień	B-s1,d0	EU 5934	Klasyfikacja zgodna z EN 13501-1 Badania zgodne z EN 13823 i EN ISO 11925-2
Izolacyjność akustyczna			
Redukcja dźwięków materiałowych	na rurach Geberit Silent db 20 ≤ 18 dB(A)	EU 6733 EU 7095	Badanie zgodne z EN 14366
	na rurach PVC średnicy 110mm ≤ 24.5 dB(A)		
Inne cechy techniczne wyrobu			
Gęstość	ArmaComfort® AB Alu Plus w grubościach 11 mm = 3,9 - 5,3 kg/m²		
Wymiary i tolerancje	Zgodnie z PN-EN 14304, tabela 1. Grubość: 11 mm ± 1,5 mm, Szerokość: 1000 mm ± 1,5% Długość: 2000 mm ± 1,5% lub 25000 mm ± 1,5%	EU 5934	zgodnie z EN 822, EN 823, EN 13467
Jakość materiału	Karta zgodności z systemem WELL	EU 7035	Spełnia wymagania systemu certyfikacji budynków WELL
Właściwości zdrowotne	Określenie emisyjności LZO (lotnych związków organicznych) produktu w komorze klimatycznej. Spełnia wymagania określone w: niemieckim programie AgBB, francuskiej klasie A+, amerykańskich standardach kalifornijskich.	EU 6957	zgodnie z ISO 16000 część 3, 6 i 9

1. W przypadku temperatur poniżej 0 °C, prosimy o kontakt z naszym działem technicznym.

*1 Dodatkowe dokumenty takie jak certyfikaty, raporty z badań i tym podobne, można uzyskać używając podanego numeru rejestracyjnego.

Wszystkie dane i informacja techniczna są oparte na wynikach uzyskanych w typowych warunkach użytkowania. Odbiorcy tych danych i informacji są odpowiedzialni, we własnym interesie, za skontaktowanie się z nami w odpowiednim czasie, aby sprawdzić czy te dane i informacje odnoszą się również do planowanych przez nich zastosowań.
Zasady montażu izolacji dostępne są w instrukcji montażu ArmaFlex. W przypadku izolowania instalacji ze stali nierdzewnej, prosimy o kontakt z naszym działem technicznym. Do prawidłowego montażu należy stosować klej ArmaFlex 520. W niektórych instalacjach chłodniczych temperatura czynnika może przekraczać +110 °C, w takim przypadku prosimy o kontakt z naszym działem technicznym. Przy zastosowaniu izolacji ArmaFlex na zewnątrz należy zabezpieczyć ją w ciągu 3 dni, np. farbą ArmaFinish 99 lub osłonami Arma-Chek lub Okabell.

ArmaComfort® AB Alu Plus płyty



kod zamówienia	szerokość [mm]	długość [m]	grubość [mm]	[m²/karton]
AO-11-99/E-AB-AL+	1.000,0	2	11	2

Uwaga

ArmaComfort® AB Alu Plus musi być montowane przy użyciu kleju Armaflex® 520 adhesive i taśmy ArmaComfort® AB Alu.



kod zamówienia	szerokość [mm]	długość [m]	grubość [mm]	[roli/karton]
ACH-PSATAPES-30	30,0	25	0.08	10

Armacell Poland Sp. z o.o.
Targowa 2 • 55-300 Środa Śląska • Polska
telefon +48 71 31 75 025 • fax +48 71 31 75 115
www.armacell.com • informacja.pl@armacell.com