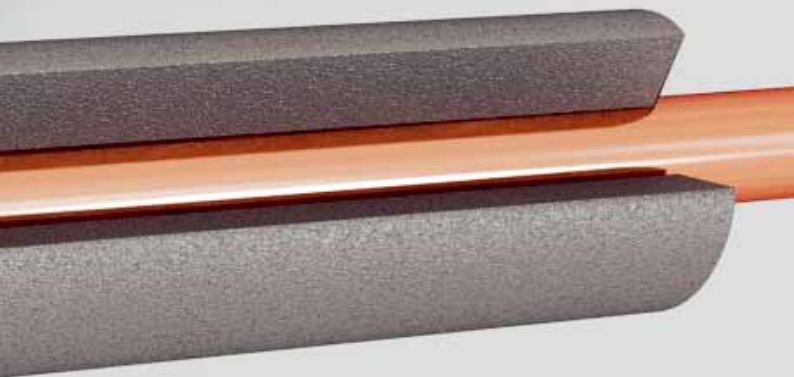


# CLIMAFLEX®

Instrukcja instalacji



*we will succeed together*



## SPIS TREŚCI



# CLIMAFLEX®

Wprowadzenie	4
Ogólne instrukcje dotyczące instalacji	5
Wypożyczenie CLIMAFLEX®	6-7
Izolacja podczas instalacji rury	8
Izolacja po zainstalowaniu rury	10-11
Narożniki	12-13
Alternatywne rozwiązania dla narożników	14
Kolana rurowe (dostępne na rynku kolana rurowe)	15
Kolana rurowe	16-17
Rozgałęzienia w kształcie litery T	18-19
Alternatywne rozwiązania dla rozgałęzień w kształcie litery T	20-22
Wskazówki dotyczące problematycznych obszarów	23
Dławniki / Zakończenia rur	24
Izolacja obejm mocujących	25
Krany	26
CLIMAFLEX® XT	27
Rury o większych średnicach	28
Izolacja wielowarstwowa	29
CLIMAFLEX® STABIL	30
CLIMAFLEX® SYSTEM	31
Notatki	32

## Wprowadzenie

Izolacja nie jest łatwym zadaniem: jej celem jest nie tylko zapewnienie rzeczywistej i trwałej rentowności, ale również optymalnego stosunku jakości, ceny i wydajności.

Prawdziwy fachowiec do spraw izolacji to dzisiaj zarazem doradca i ekspert w tej dziedzinie. Aby pomóc mu w pracy, NMC opracowało cały zestaw otulin, arkuszy i akcesoriów służących do profesjonalnej izolacji rur:

CLIMAFLEX®, CLIMAFLEX® XT, CLIMAFLEX® STABIL i CLIMAFLEX® SYSTEM.

Niniejsza broszura została napisana specjalnie z myślą o fachowcach. Opracowano ją w taki sposób, by mogła służyć jako podręcznik instalacji profesjonalnych materiałów izolacyjnych.

### **nmc Polska Sp. z o.o.**

Ul. Pyskowska 15

41807 Zabrze – Polska

Phone : +48 32 373 24 45

Fax : +48 32 373 24 43

biuro@nmc.pl

# Ogólne instrukcje dotyczące instalacji

Niniejsze instrukcje instalacji opisują najczęściej wykonywane prace izolacyjne i właściwy sposób ich przeprowadzenia. Mają one zastosowanie zarówno do istniejących, jak i nowych instalacji rurowych.

Oto kilka praktycznych wskazówek:

- **Narzędzia:** idealnie naostrzony nóż lub przecinak, przebijaki o rozmiarach dobranych do zewnętrznej średnicy rur, skrzynia uciosowa z szablonem, płaska szczotka z krótkim i sztywnym włosiem, miarka calowa.
- **Klej:** korzystaj wyłącznie z NMC-Fix®. Cienką warstwę kleju należy rozprowadzić na obu powierzchniach. Po zakończeniu prac izolacyjnych, trzeba odczekać 36 godzin, dopiero potem czasie można uruchomić instalację grzewczą. Jest to bardzo ważne, ze względu na czas jaki jest potrzebny do utwardzenia kleju.
- **Temperatura pracy:** aby zapewnić optymalne działanie kleju, nie należy stosować go w temperaturze poniżej + 5° C.
- **Noże i przecinaki:** należy przeprowadzić dokładny pomiar, dodając 3 do 4% w przypadku zastosowania CLIMAFLEX®, a podczas instalacji wywierać odpowiedni nacisk aby zapobiec kurczeniu się CLIMAFLEX® na długość; izolować rury z ciepłą wodą tylko wtedy, gdy są zimne; podczas cięcia CLIMAFLEX® należy posłużyć się skrzynią uciosową.
- **Czystość materiałów:** upewnić się, że CLIMAFLEX® jest czysty zarówno na zewnątrz, jak i wewnątrz. Spłukać wszelkie zanieczyszczenia z powierzchni rur i wytrzeć je do sucha. Izolację można czyścić / odtłuszczać produktem INSUL3005.
- **Farba dyspersyjna:** CLIMAFLEX® można pomalować każdą dostępną na rynku farbą dyspersyjną lub emulsyjną.

## Wyposażenie CLIMAFLEX®



Zestaw do instalacji został przygotowany specjalnie na potrzeby profesjonalnej obróbki CLIMAFLEX® i CLIMAFLEX® XT.

Zawiera on:

- 1) 1 linijkę
- 2) wybijaki (Ø 12 średnic do 60 mm)
- 3) 1 duży nóż
- 4) 1 zestaw szablonów do wycinania kolan pod odpowiednim kątem (Ø dowolnej średnicy do 114 mm)

- **Klej NMC-Fix<sup>®</sup> (klej uniwersalny):**

na bazie polichloroprenu, dostępny w puszkach o pojemności 200 ml, 500 ml, 1000 ml i 2500 ml.

- **Taśma samoprzylepna CLIMAFLEX<sup>®</sup> PVC:**

rolka 33 m, o szerokości 30 mm.

- **Uchwyty mocujące CLIMAFLEX<sup>®</sup>:**

jako pomoc przy instalacji; zakłada się je celem mocowania do momentu zastygnięcia kleju podczas izolacji takich problematycznych elementów jak rozgałęzienia w kształcie litery T, kolana, zawory, miejsca zespawane lub zlutowane. Dostępne w opakowaniach po 100 sztuk.

- **Taśma samoprzylepna CLIMAFLEX<sup>®</sup> PE:**

dostępna w rolkach o wymiarach 50 mm x 3 mm x 10 m.

Zastosowanie: spójenia, połączenia śrubowe, zawory, wyloty zbiornika i wszystkie trudne obszary.

- **Taśma z tkaniny CLIMAFLEX<sup>®</sup>:**

szara, o wymiarach 50 mm x 50 mm

## Izolacja podczas instalacji rury



CLIMAFLEX® można po prostu naciągnąć na rurę.



W przypadku kolan również wystarczy naciągnąć na nie CLIMAFLEX® (przecięcie wzdłuż wewnętrznej strony kolana).





Pojedyncze fragmenty CLIMAFLEX® należy przymocować mocno na powierzchni cięcia przy pomocy NMC-FIX® natychmiast po ich dopasowaniu.

## Izolacja po zainstalowaniu rury



CLIMAFLEX<sup>®</sup> jest przecięty fabrycznie. Wystarczy rozłożyć izolację wzdłuż przy pomocy noża i kciuka ...



.... założyć na rurę, rozprowadzić na obu powierzchniach przecięcia ciekłą warstwę kleju NMC-FIX<sup>®</sup>, docisnąć obie strony izolacji do siebie po odczekaniu aż klej zastygnie (sprawdzić palcem).



W przypadku izolacji elementów problematycznych, takich jak połączenia śrubowe, zaleca się zastosowanie na czas schnięcia kilku uchwytów mocujących.

W przypadku izolacji o większej grubości, zaleca się wykonanie dodatkowego nacięcia na wewnętrznej stronie, na  $\frac{2}{3}$  grubości izolacji.



Dzięki temu materiał będzie łatwiej rozłożyć, skleić i dopasować.

## Narożniki



Przeciąć CLIMAFLEX®  
pod kątem 45 stopni  
przy użyciu skrzyni  
uciosowej ...



... i skleić mocno za  
pomocą NMC-FIX® ...



... rozciąć powstały w ten sposób element izolacyjny po wewnętrznej stronie ...



... nałożyć i skleić mocno przy użyciu NMC-FIX®.

## Alternatywne rozwiązania w przypadku narożników



Wykonać izolację rury aż do kolana.

Wykonać narożnik (o wewnętrznej średnicy równej zewnętrznej średnicy izolacji), nałożyć i mocno skleić.

## Kolana rurowe (dostępne na rynku kolana rurowe)



Zmierzyć potrzebną  
zewnętrzną średnicę  
izolacji ...



... docisnąć przy pomocy  
dostępnego szablonu w  
miejscu przecięcia ...

## Kolana



... i rozpocząć cięcie w prawym zewnętrznym punkcie. Wykonać przeciwległe nacięcia w tej samej pozycji. Wykonać dokładnie takie same nacięcia w każdym kolejnym punkcie, tworząc 5 nacięć segmentowych.



Skleić w środku ...





... rozciąć powstały w ten sposób element izolacji, nałożyć i skleić mocno przy użyciu NMC-FIX®.

## Rozgałęzienia w kształcie litery T



W przypadku rozgałęzień w kształcie litery T, wyciąć T pod kątem 45 stopni ...



... rozciąć w środku ...



... nałożyć i skleić mocno  
przy użyciu NMC-FIX®.

## Alternatywa dla rozgałęzień w kształcie litery T (1)



Izolacja kształtu litery T.  
Wykonać litery kształt T  
(o wewnętrznej średnicy  
równej zewnętrznej  
średnicy izolacji), nałożyć  
i mocno skleić.

## Alternatywa dla rozgałęzień w kształcie litery T (2)



Wyciąć rozgałęzienia  
w kształcie litery T przy  
użyciu wybijaka na miejscu  
przecięcia ...



... przeciąć, nałożyć i  
skleić mocno przy użyciu  
NMC-FIX® .

## Alternatywa dla rozgałęzień w kształcie litery T(2)



Wykonać nacięcie po przeciwnej stronie ...



... i skleić mocno przy  
użyciu NMC-FIX®.

## Wskazówki dotyczące problematycznych obszarów



W przypadku takich trudnych obszarów jak zawory, rozgałęzienia w kształcie litery T, połączenia śrubowe, etc., ...



... zastosować uchwyty mocujące CLIMAFLEX<sup>®</sup> jako pomoc przy instalacji w miejscu przecięcia.

## Dławniki / Zakończenia rur



Wyciąć potrzebną  
średnicę wewnętrzną ...



... docisnąć do rury i skleić  
przy pomocy NMC-FIX® .



## Izolacja obejm mocujących



Nałożyć izolację na obie strony aż do obejm i owinąć taśmą samoprzylepną CLIMAFLEX® PE aż do poziomu izolacji.



Dostosować izolację do większych wymiarów i skleić mocno przy użyciu NMC-FIX®.

# Zawory



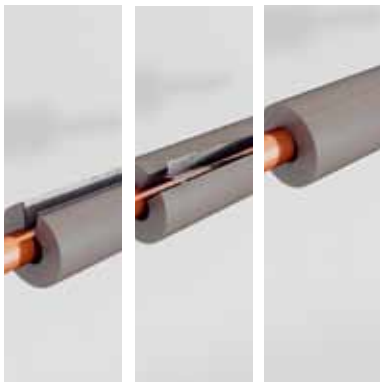
Owinąć zawór przy użyciu samoprzylepnej taśmy CLIMAFLEX<sup>®</sup> PE aż do poziomu izolacji ...



... zastosować materiał izolacyjny o większych rozmiarach i mocno skleić. Alternatywne rozwiązanie:

Użyć CLIMAFLEX<sup>®</sup> SYSTEM (patrz strona 31)

## CLIMAFLEX® XT

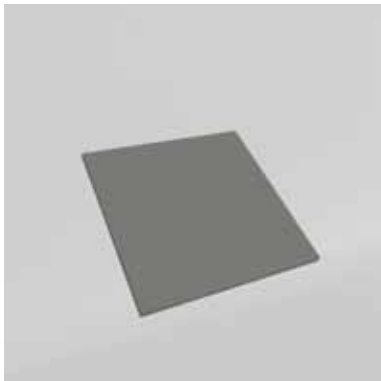


Założyć CLIMAFLEX® XT wokół rury, zdjąć jednocześnie obie osłony ochronne i ścisnąć do siebie warstwę izolacji

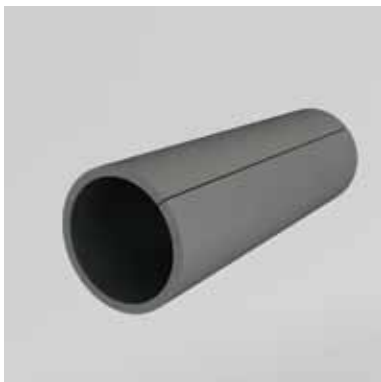


Po dopasowaniu, elementy zostają mocno sklejone po stronie przecięcia przy pomocy NMC-FIX®.

## Większa średnica rury

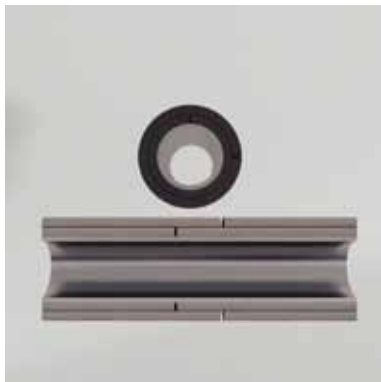


W przypadku rur o większej średnicy, zastosować CLIMAFLEX® Roll. Zmierzyć rurę za pomocą pasków arkusza CLIMAFLEX® i przenieść pomiar na arkusz CLIMAFLEX®.



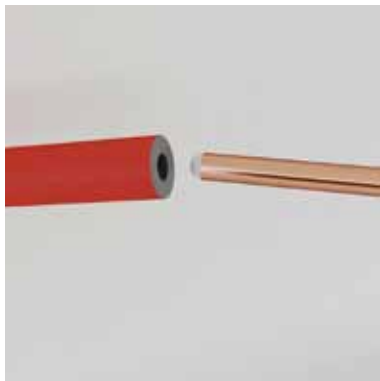
Dociąć do odpowiedniego rozmiaru, nałożyć i mocno skleić.

## Izolacja wielowarstwowa



Tam, gdzie zastosowano kilka warstw izolacji upewnić się, że uwzględniono grubość spoiny klejącej, a na końcach rury wyższą warstwę przyklejono do niższej.

## CLIMAFLEX® STABIL



Gama CLIMAFLEX® STABIL obejmuje wspomaganie instalacji na poziomie kilku milimetrów nad rurą, pozwalające łatwo nałożyć na nią CLIMAFLEX® STABIL.

## CLIMAFLEX® SYSTEM



W oparciu o wykaz zgodności, wybrać odpowiednią nakładkę izolującą CLIMAFLEX® STABIL do danego kranu. (Może okazać się, że konieczne będzie d opasowanie jej przy pomocy przecinaka lub wycinaka).



Umieścić nakładkę izolującą wokół kranu i zamknąć przy użyciu podkładki sprężystej. Zastosować CLIMAFLEX® STABIL aż do nakrętki izolującej.

## Notatki

[illegible]



[illegible]

[illegible]



NMC sa zastrzega sobie prawo do dostosowania gamy produktów lub ich właściwości technicznych do najnowszych zdobyczy wiedzy w dowolnym momencie i bez zapowiedzi. Wszelkie pytania dotyczące przedstawionych powyżej szczegółów technicznych prosimy kierować do centrum obsługi NMC sa.

Drukowanie lub powielanie materiałów, nawet w części, wymaga naszej uprzedniej zgody.

© NMC sa - 2012

Wydawca:  
NMC sa

Gert-Noël-Straße - 4731 Eynatten - Belgia



[www.nmc.eu](http://www.nmc.eu)

